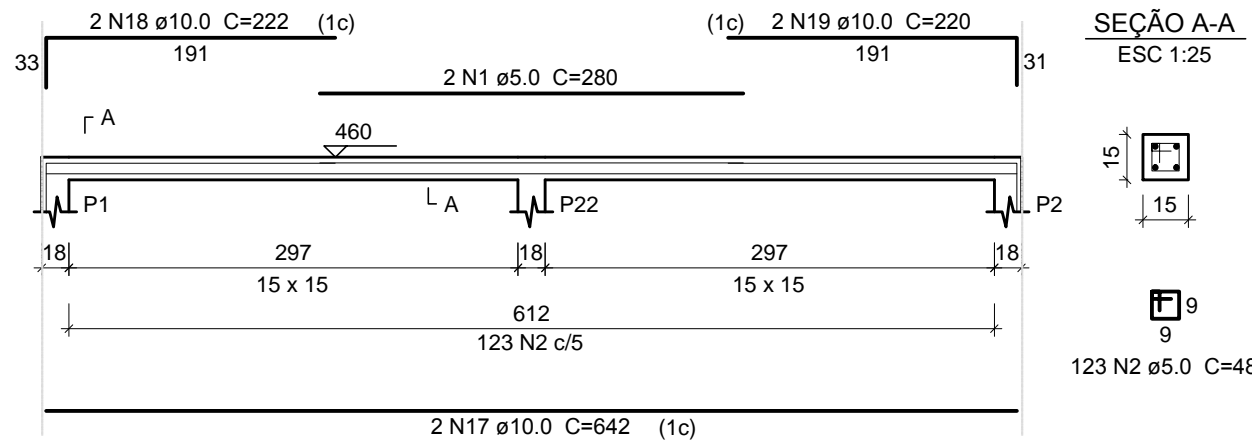


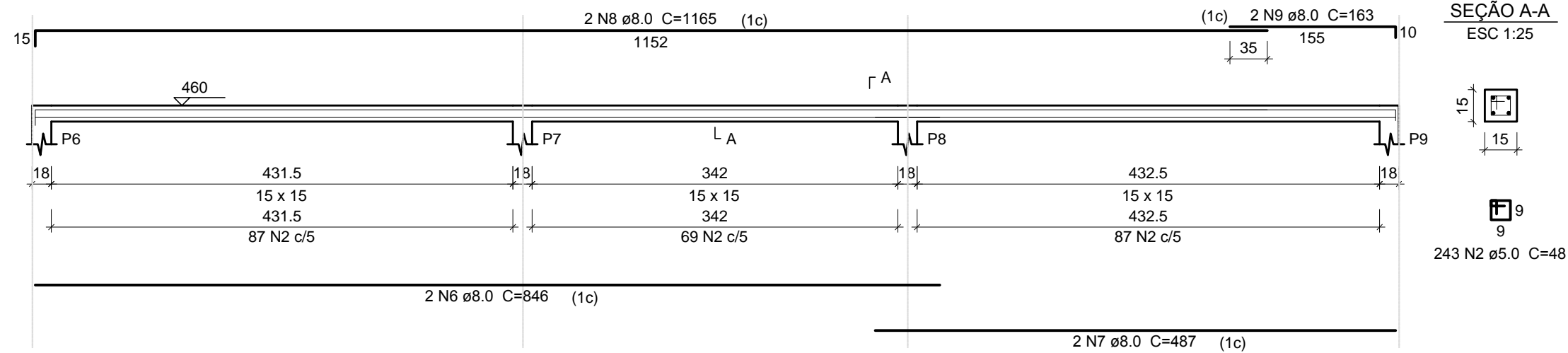
V301

ESC 1:50



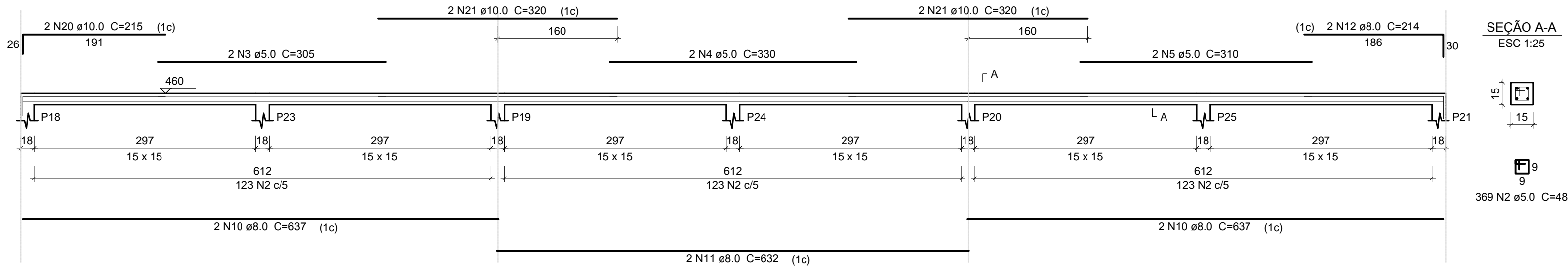
V302

ESC 1:50



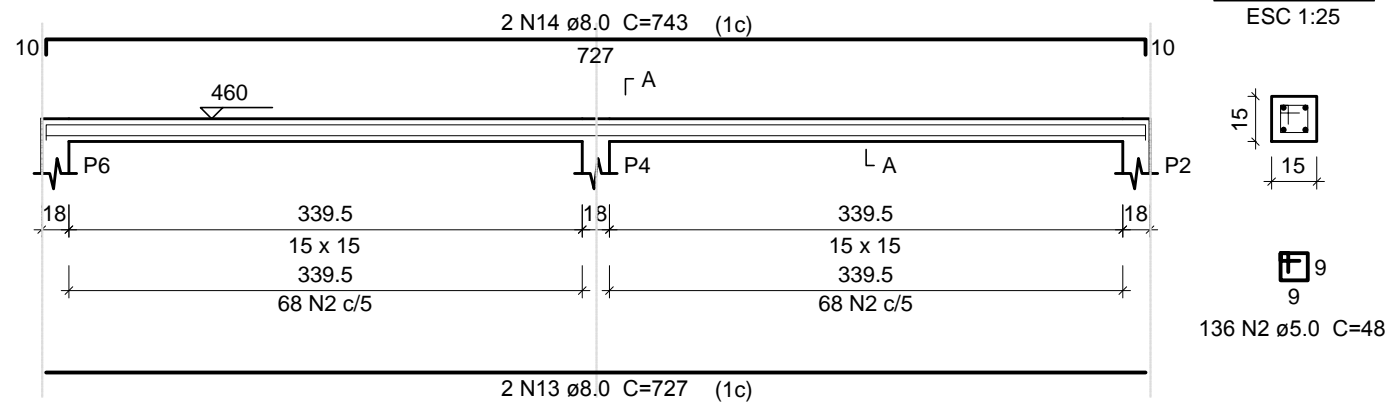
V303

ESC 1:50



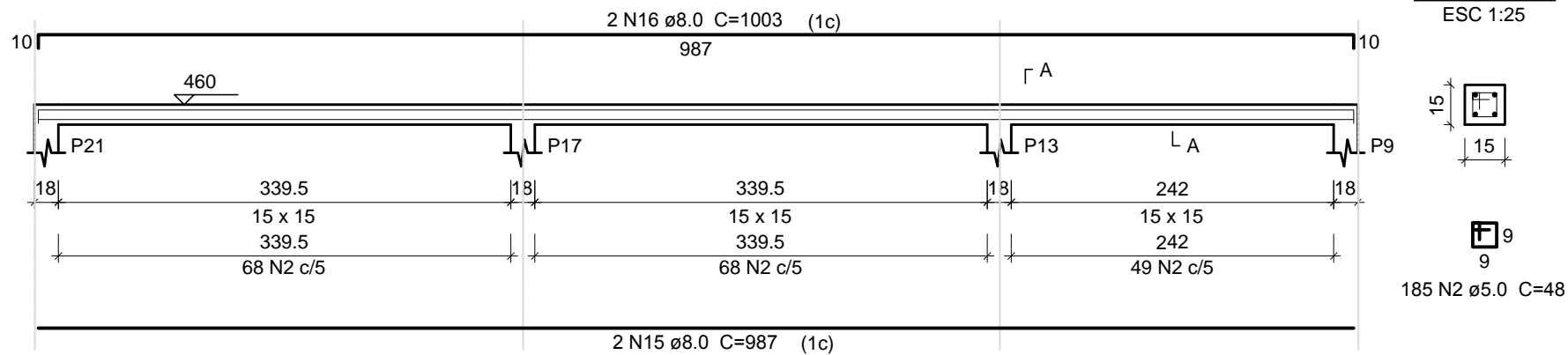
V304

ESC 1:50



V305

ESC 1:50



Relação do aço

V301		V302	V303	V304	V305
AÇO	N	DIAM (mm)	QUANT	C.UNIT (cm)	C.TOTAL (cm)
CA60	1	5.0	2	280	560
	2	5.0	1056	48	50688
	3	5.0	2	305	610
	4	5.0	2	330	660
	5	5.0	2	310	620
CA50	6	8.0	2	846	1692
	7	8.0	2	487	974
	8	8.0	2	1165	2330
	9	8.0	2	163	326
	10	8.0	4	637	2548
	11	8.0	2	632	1264
	12	8.0	2	214	428
	13	8.0	2	727	1454
	14	8.0	2	743	1486
	15	8.0	2	987	1974
	16	8.0	2	1003	2006
	17	10.0	2	642	1284
	18	10.0	2	222	444
	19	10.0	2	220	440
	20	10.0	2	215	430
	21	10.0	4	320	1280

Resumo do aço

AÇO	DIAM (mm)	C.TOTAL (m)	PESO + 10 % (kg)
CA50	8.0	164.9	71.5
CA60	10.0	38.8	26.3
CA60	5.0	531.4	90.1
PESO TOTAL (kg)			
CA50	97.8		
CA60	90.1		

Volume de concreto (fck=25MPa) = 1.25 m³  
Área de forma = 25.02 m²

PROJETO ESTRUTURAL - ARMADURAS VIGAS PLATIBANDA - Bloco 2

ESCALA: 1:50



SECRETARIA DE PLANEJAMENTO E GESTÃO	Prancha
E.M.E.F JORNALISTA DEOGAR SOARES	09/09
PROJETO ESTRUTURAL - BLOCO 2	Escala
PLANTA DE ARMAÇÃO VIGAS PLATIBANDA	1:50
EQUIPE TÉCNICA DA SEPLAG	Data
Arq. Elise Lopes Dutra - CAU A46844-4 Arq. Alexandre Silveira Vergara - CAU A39209-0 Arq. Juliana Rotta da Cunha - CAU A65378-0 Eng. Patrícia Waltzer da Silva - CREA RS139996 Eng. Mirela de Faria Miranda - CREA RS146401 Eng. Rodrigo Freitas - CREA RS187335 Eng. Rogério da Silveira Freitas - CREA RS146900	JULHO / 2018

Av. Ferreira Viana, 1135 – Pelotas/RS – CEP: 96085-000 Fone: (53) 33101350 – (53) 3227-1513  
E-mail: seplag@pelotas.rs.gov.br